

# 叶县国土空间总体规划 2026 年度 动态维护方案

(公示稿)

二〇二六年四月

## 一、前言

### （一）工作背景

为贯彻落实党的二十届四中全会精神，完成《中共中央关于制定国民经济和社会发展第十五个五年规划的建议》目标任务要求，优化国土空间发展格局，加强自然资源要素配置，促进形成优势互补、高质量发展的区域经济布局和国土空间体系，保障“十五五”规划各类重点项目的落地实施。

依据《自然资源部联合国家林草局 关于进一步做好自然资源要素保障的通知》（自然资发〔2026〕38号）、《南省自然资源厅关于印发<河市县国土空间总体规划动态调整完善2026年度工作方案>的通知》（豫自然资发〔2026〕15号）等文件要求，结合叶县实际，开展2026年度叶县国土空间总体规划动态维护工作。

### （二）编制依据

依据《自然资源部联合国家林草局 关于进一步做好自然资源要素保障的通知》（自然资发〔2026〕38号）、《河南省自然资源厅关于印发<河市县国土空间总体规划动态调整完善2026年度工作方案>的通知》（豫自然资发〔2026〕15号）等文件要求，结合叶县实际，开展2026年度叶县国土空间总体规划动态维护工作。

### （三）核心任务

在严守空间安全底线，不突破国务院审批的省级、市级国土空间总体规划确定的保护目标任务，不改变叶县总体规划确定的空间结构和格局的前提下，对耕地和永久基本农田

保护红线、生态保护红线、城镇开发边界等"三条控制线"以及规划分区、中心城区用地规划布局、城市重要控制线、重点建设项目清单等进行规划动态维护。

## 二、动态维护方案主要内容

### （一）耕地和永久基本农田保护红线

严格落实《平顶山市国土空间总体规划(2021—2035年)》确定的叶县耕地和永久基本农田保护目标任务。按照“数量不减少、质量有提升、布局更优化”的正向优化标准，坚持问题导向和结果导向，提高耕地连片度和优质耕地比例。本次动态维护永久基本农田拟调出 705.4138 公顷，调出地块多为分散式分布，集中连片程度低；拟调入规模 711.1892 公顷。调整后数量不减少，质量有提升，布局更优化。

### （二）生态保护红线

本次动态维护工作不涉及生态保护红线。

### （三）城镇开发边界

本次动态维护城镇开发边界拟调入 179.86 公顷，拟调出城镇开发边界 179.86 公顷，优化后未突破叶县城镇开发边界扩展倍数和新增城镇建设用地规模上限，功能更优化，城镇空间布局更集聚，与总体规划明确的主要发展方向更符合。

### （四）规划分区

遵循全域不覆盖、不重叠的基本原则，结合规划实施、三条控制线调整等，对规划分区布局进行局部优化调整。

### （五）中心城区用地布局

中心城区用地布局聚焦“集约高效、民生优先”。本次动态维护落实城镇开发边界布局优化成果，统筹布局各类基础设施、蓝绿开敞空间布局。优化后，城镇功能品质有提升，对详细规划传导更有力。

#### （六）城市重要控制线

本次动态维护结合城市发展诉求与叶县实际情况，优化调整后城市绿线总规模保持不变，整体绿线布局稳定，大型公共绿地、防护绿地主体位置稳定。各类公共绿地、居住区绿地等其他类型的绿地，服务范围未改变、生态功能未降低。整体黄线布局稳定，面积不变，未发生重大基础设施的改变。总体规划确定的必须控制的、对城市安全有影响的基础设施予以保留。优化调整后补充设施短板，不影响整体服务范围。维护后服务范围更优，能更好地服务周边居民，交通市政便民服务功能更优。

叶县 2026 年动态维护不涉及城市蓝线、城市紫线。

#### （七）其他重要控制线

本次动态维护优化调整的其他重要控制线为历史文化保护线，按照省厅下发的历史文化保护线，更新叶县历史文化保护线。优化调整后，叶县的历史文化资源得到有效的保护，为下一步城市历史文化发展，奠定了坚实的基础。

#### （八）重点建设项目清单

叶县重点项目清单调整前重点项目共计 579 个，新增项目 56 个，删除项目 5 个，调整后 630 个。

其中电力类 2 个，交通类 12 个，旅游类 1 个，民生类

16个，能源类1个，生态类7个，水利类1个，旅游类16个。

### 三、动态优化可行性分析

叶县本次国土空间总体规划动态维护，坚守城市发展定位与县域总体格局，不突破约束性指标和三条控制线，仅局部优化用地布局、中心城区空间结构与路网、公共服务、防灾等支撑体系。维护严守资源保护底线，各类资源利用影响可控合规，也未改变原有空间治理框架，提升了管控精准性。本次维护契合国家相关政策要求，衔接县域发展任务，适配经济社会发展需求，原有规划实施保障机制可有力支撑落地执行。

### 四、实施保障

#### （一）强化规划向下指引

乡镇级国土空间总体规划、专项规划、重大建设项目应落实县级国土空间总体规划确定的规模等级、主要职能和发展定位。

#### （二）健全全流程实施监管

持续加强动态维护方案全流程实施监管，构建常态化、闭环式监管机制，将动态维护方案内容的执行情况全面纳入国土空间监测体系。

#### （三）推进全生命周期数字化管理

依托国土空间规划“一张图”实施监督信息系统和国土空间规划实施监测网络，构建动态维护方案全生命周期数字

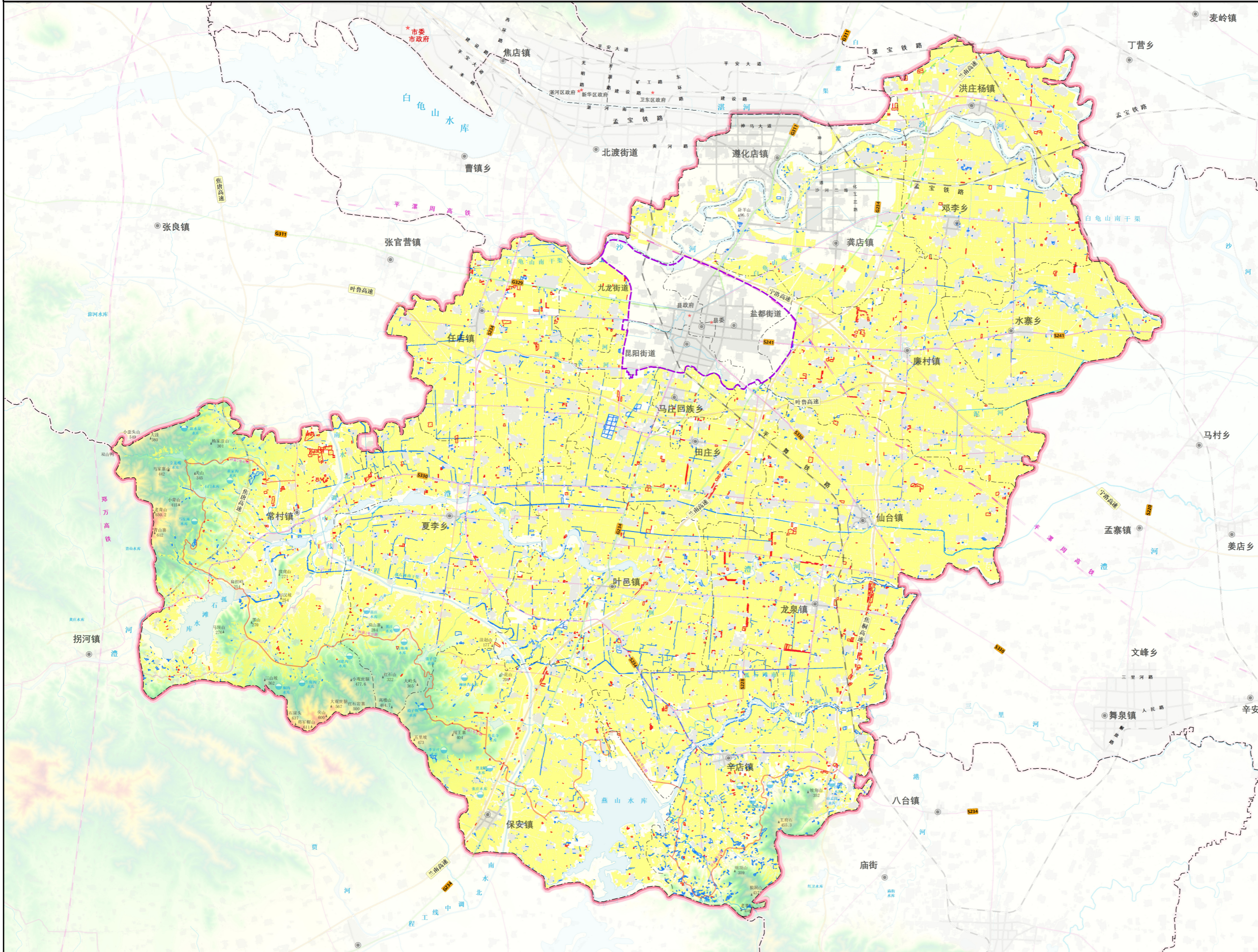
化管理体系，对方案编制、汇交、审查、实施等全流程工作进行闭环管控。

## 五、附图

1. 县域耕地和永久基本农田保护红线图（维护后）
2. 县域城镇开发边界图（维护后）
3. 县域国土空间规划分区图（维护后）
4. 中心城区土地使用规划图（维护后）
5. 中心城区城市绿线规划图（维护后）
6. 中心城区城市黄线规划图（维护后）

# 河南省叶县国土空间总体规划（2021-2035年）

## 县域耕地和永久基本农田保护红线图（2026年动态维护后）



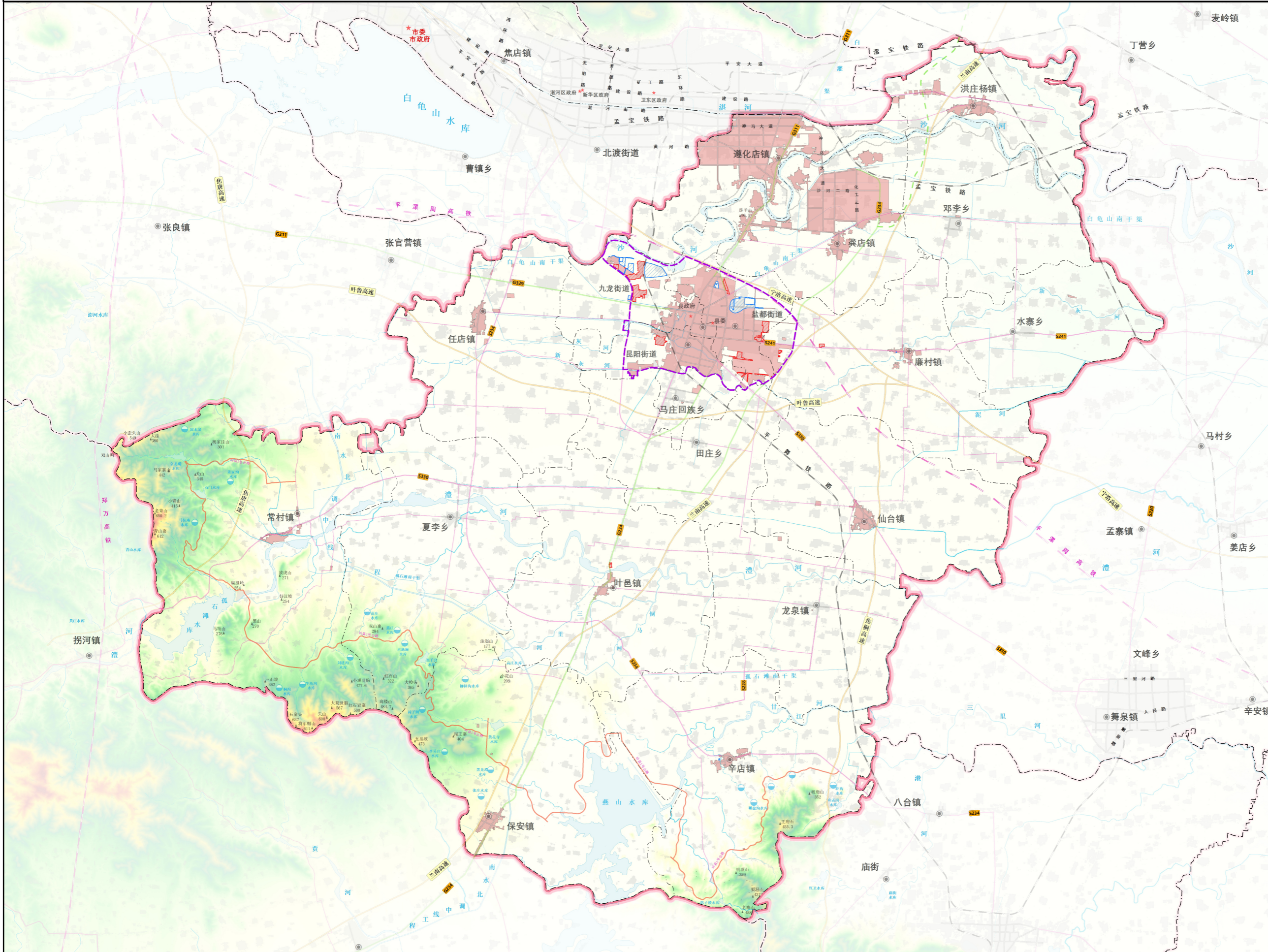
0 1.5 3 4.5 6 7.5  
千米

### 图例

- 永久基本农田调入
- 永久基本农田调出
- 永久基本农田
- 中心城区范围
- 铁路
- 规划高铁
- 河堤
- 拦水坝
- 运河、渠道
- 水面
- 建设用地

# 河南省叶县国土空间总体规划（2021-2035年）

## 县域城镇开发边界图（2026年动态维护后）



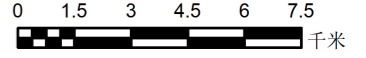
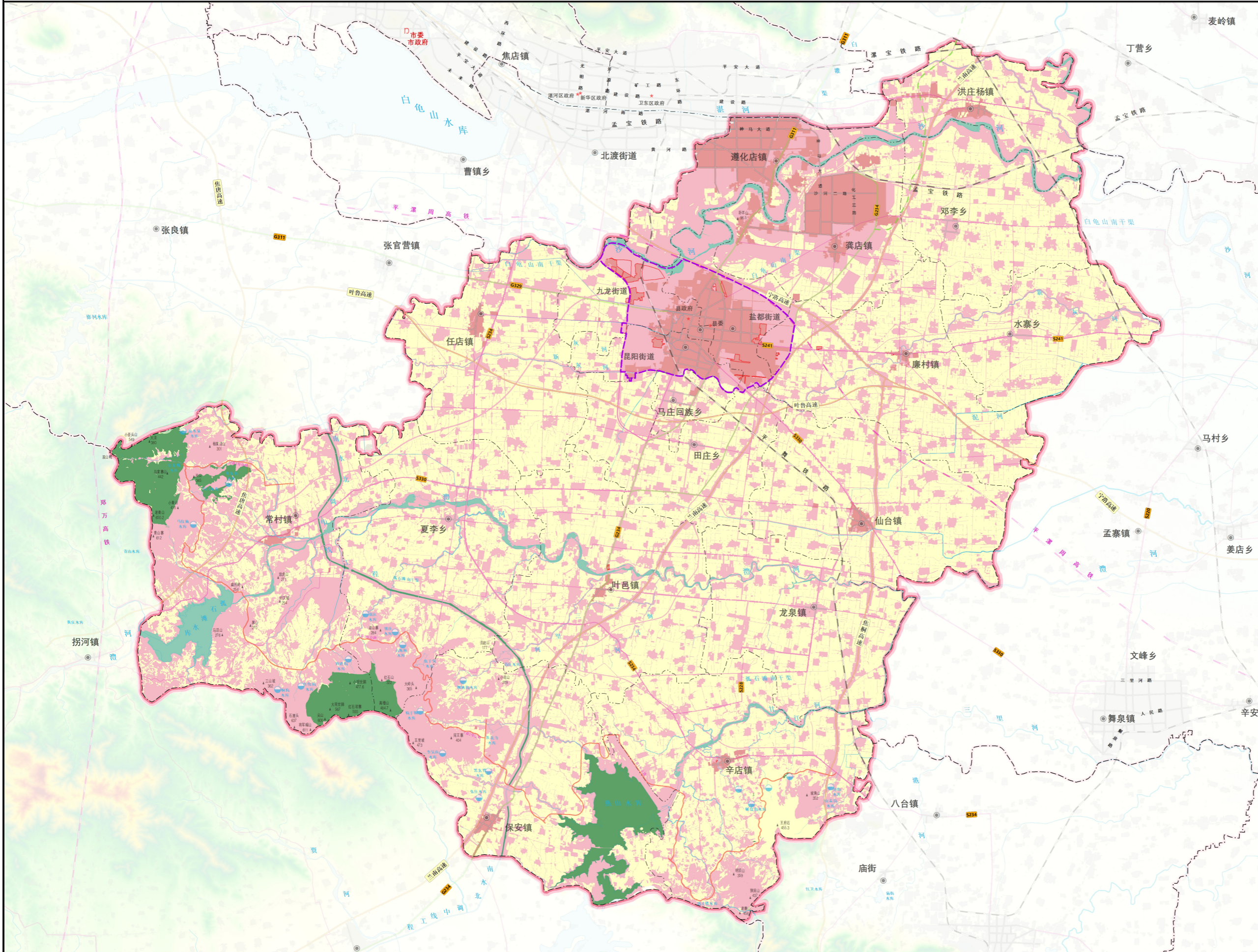
0 1.5 3 4.5 6 7.5  
千米

### 图例

- 城镇开发边界调入
- 城镇开发边界调出
- 城镇开发边界
- 中心城区范围
- 铁路
- 规划高铁
- 河堤
- 拦水坝
- 运河、渠道
- 水面
- 建设用地

# 河南省叶县国土空间总体规划（2021-2035年）

## 县域国土空间规划分区图（2026年动态维护后）

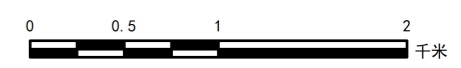
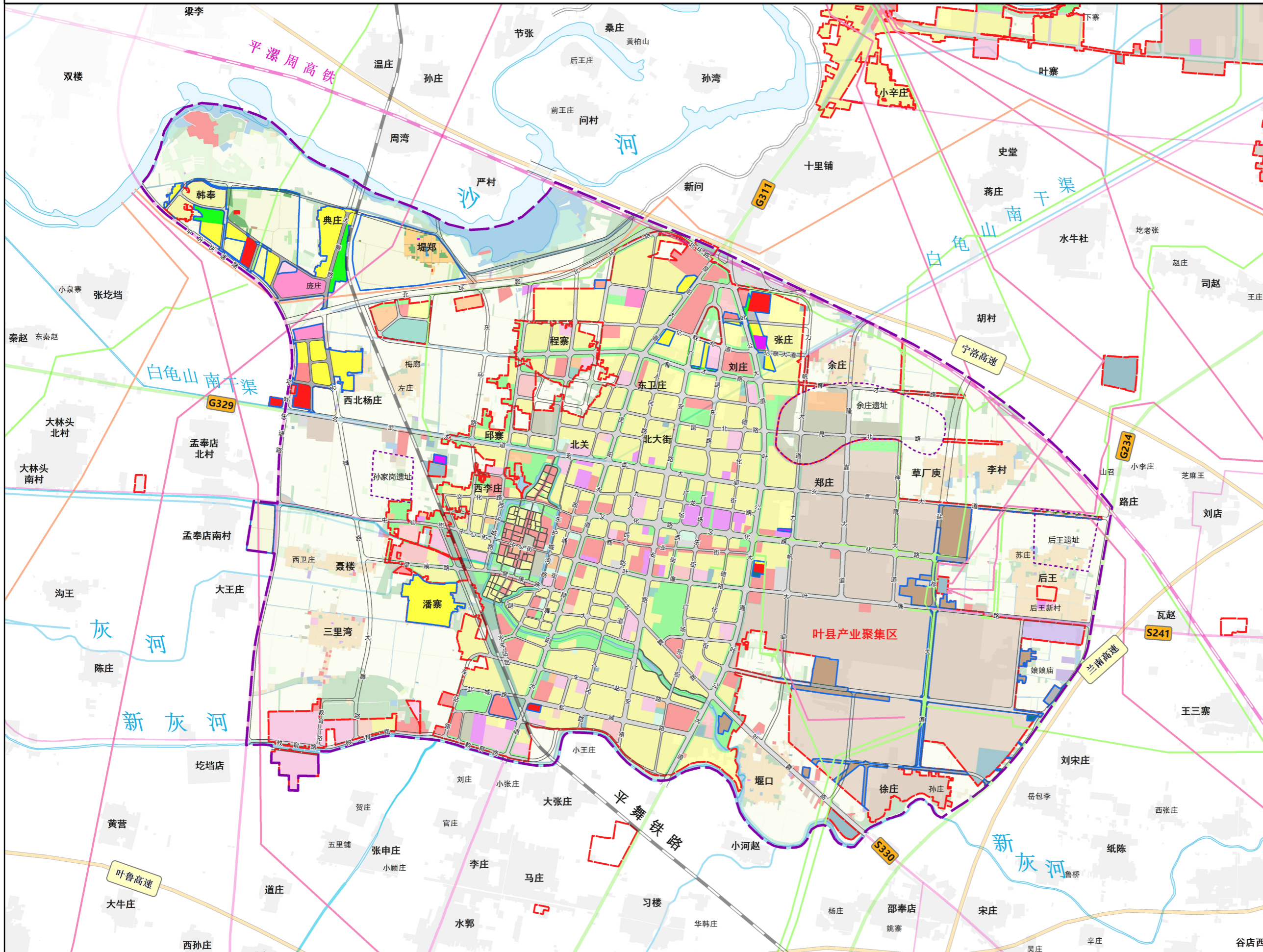


### 图例

- 规划分区调整
- 乡村发展区
- 农田保护区
- 城镇发展区
- 生态保护区
- 生态控制区
- 中心城区范围
- 铁路
- 规划高铁
- 高速公路
- 国道
- 省道
- 县道
- 街道
- 农村公路
- 河堤
- 拦水坝
- 运河、渠道
- 水面
- 建设用地

# 河南省叶县国土空间总体规划（2021-2035年）

## 中心城区土地使用规划图（2026年动态维护后）

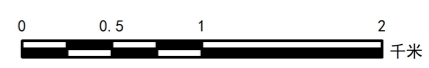
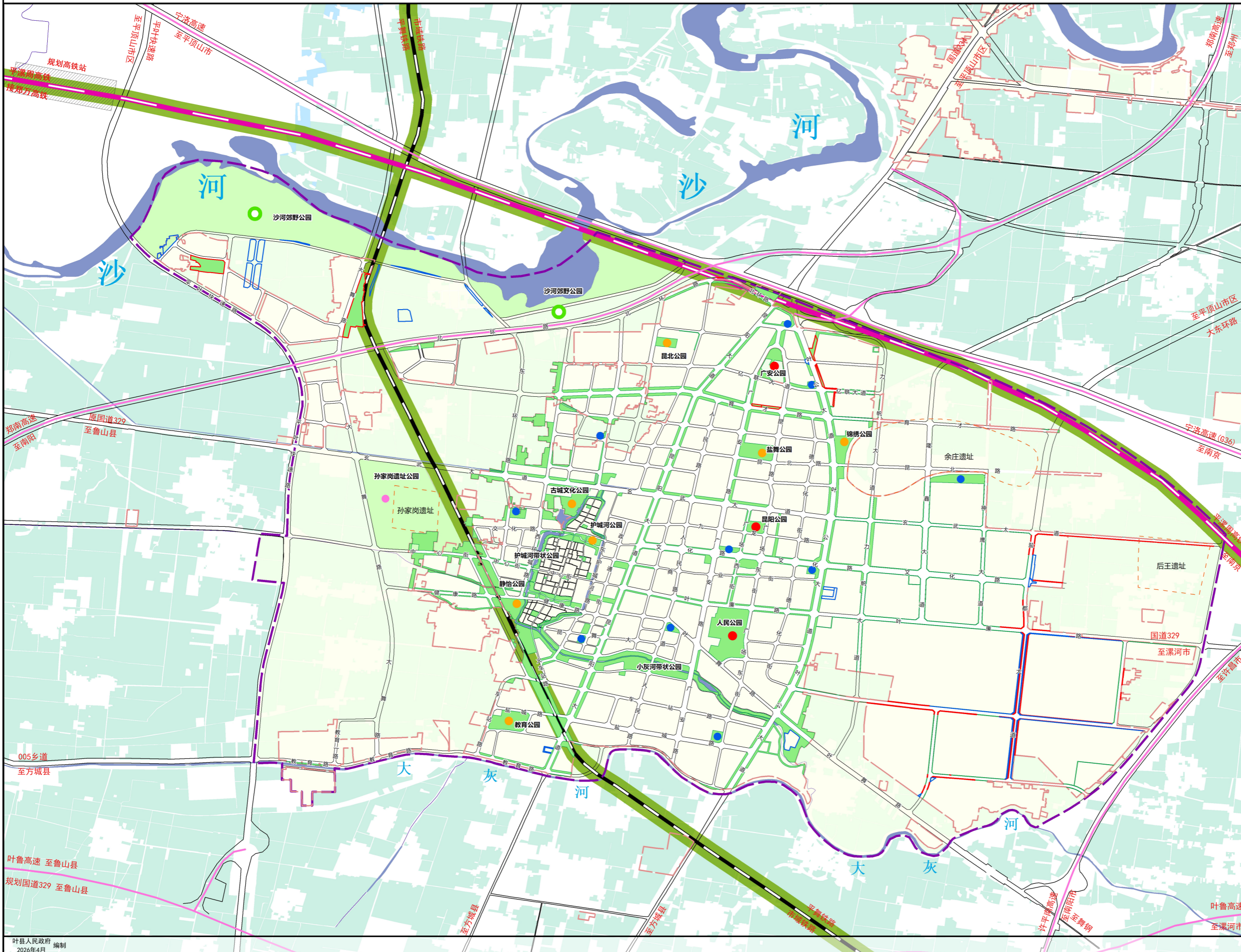


### 图例

- 城镇开发边界
- 中心城区范围
- 土地使用调整范围
- 耕地
- 科研用地
- 园地
- 林地
- 草地
- 湿地
- 农业设施建设用地
- 城镇居住用地
- 农村宅基地
- 机关团体用地
- 文化用地
- 教育用地
- 体育用地
- 医疗卫生用地
- 社会福利用地
- 商业服务业用地
- 工业用地
- 仓储用地
- 交通运输用地
- 公路用地
- 城镇道路用地
- 公用设施用地
- 公园绿地
- 防护绿地
- 广场用地
- 特殊用地
- 陆地水域
- 其他土地
- 110kV高压线
- 220kV高压线
- 500kV高压线

# 河南省叶县国土空间总体规划（2021-2035年）

## 中心城区城市绿线规划图（2026年动态维护后）

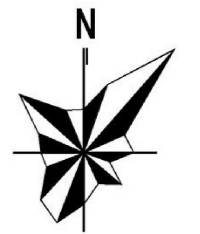


### 图例

- 绿线调入
- 绿线调出
- 城市绿线
- 生态用地
- 中心城区范围
- 城镇开发边界
- 野郊公园
- 综合公园
- 片区级公园
- 社区公园
- 专类公园
- 水域
- 城市道路
- 高速公路
- 单线铁路
- 复线铁路
- 规划高铁

# 河南省叶县国土空间总体规划（2021-2035年）

## 中心城区城市黄线规划图（2026年动态维护后）



0 0.5 1 2 千米

### 图例

- 黄线调入
- 黄线调出
- 城市黄线
- 中心城区范围
- 城镇开发边界
- 水域
- 城市道路
- 高速公路
- 单线铁路
- 复线铁路
- 规划高铁

